

# Presentazione Leanus Base

**SOCIETA' GASDOTTI ITALIA SPA O IN FORMA ABBREVIATA S.G.I. SPA**

data elaborazione: 03/01/2021

Strettamente confidenziale

**Leanus**<sup>®</sup>  
FACCIAMO PARLARE I BILANCI

Le analisi collegate agli schemi di Riclassificazione Leanus contenute nel presente documento dipendono da criteri di riclassificazione automatici o scelti dall'utente.

Per le principali fonti dati riconosciute automaticamente da Leanus (es. XBRL, civilistico italiano, bilanci spagnoli, piani dei conti standard Zucchetti, etc.) la riclassificazione degli schemi Leanus è elaborata in automatico.

I principali impatti del modello adottato riguardano le seguenti voci che influenzano, ad esempio, il valore di EBITDA, PFN, Break-even, etc.:

### Conto Economico

- 4.4 - Saldo Oneri/Ricavi Diversi di Gestione include la voce del bilancio civilistico A5 - Altri Ricavi

### Stato Patrimoniale

- E - Totale Debiti Finanziari (12 + 13) include solo le voci D4 - Debiti verso banche a Breve e a Medio Lungo Termine

Le riclassificazioni possono essere personalizzate da ciascun utente attraverso il menu Riclassificazione Manuale Leanus (in Area Pubblica o Riservata a seconda delle configurazioni).




Il documento che segue può includere anche elaborazioni che prescindono dalle logiche adottate per riclassificare gli schemi Leanus (es. Fascia MCC nuovo Modello, Schemi CE.BI, Altri schemi, etc.)




## Premesse: Anagrafica

 SOCIETA' GASDOTTI ITALIA SPA O IN FORMA ABBREVIATA S.G.I. SPA

<b>Denominazione</b>	<b>SOCIETA' GASDOTTI ITALIA SPA O IN FORMA ABBREVIATA S.G.I. SPA</b>
<b>Indirizzo sede</b>	VIA DELLA MOSCOVA, 3
<b>CAP</b>	20121
<b>Comune</b>	MILANO
<b>Provincia</b>	MI
<b>Codice Fiscale</b>	04513630964
<b>CCIAA</b>	MI
<b>NREA</b>	1753569
<b>Sede Legale</b>	
<b>Forma Giuridica</b>	SOCIETA' PER AZIONI CON SOCIO UNICO
<b>Attività Economica Ateco</b>	495 - Trasporto mediante condotte
<b>Data di costituzione dell'impresa</b>	02/09/2004
<b>L'impresa appartiene al gruppo</b>	SOLE HOLDINGS
<b>Quotazione in borsa</b>	NO
<b>Capitale Sociale</b>	240000
<b>Capitale Interamente Versato</b>	NO

## Executive Summary: Overview

Conto Economico (Euro)						
Mese / Anno	12/2017		12/2018		12/2019	
Equilibrio Economico						
	<b>Totale</b>	<b>%</b>	<b>Totale</b>	<b>%</b>	<b>Totale</b>	<b>%</b>
Valore della Produzione	70.353.900	102,9	78.058.813	102,5	79.375.539	102,6
Ricavi	68.366.287	100,0	76.140.448	100,0	77.390.255	100,0
Valore Aggiunto su Consumi	55.498.996	81,2	58.900.834	77,4	61.205.040	79,1
EBITDA	39.952.785	58,4	43.540.630	57,2	48.138.678	62,2
Utile/Perdita	6.137.131	9,0	24.976.404	32,8	8.850.688	11,4

Stato Patrimoniale (Euro)						
Mese / Anno	12/2017		12/2018		12/2019	
Equilibrio Patrimoniale						
	<b>Totale</b>	<b>%</b>	<b>Totale</b>	<b>%</b>	<b>Totale</b>	<b>%</b>
Immobilizzazioni Nette	670.344.335	94,1	706.458.242	92,9	749.432.887	93,2
Totale Attivo	712.621.226	100,0	760.337.507	100,0	804.157.481	100,0
Patrimonio Netto	290.779.281	40,8	294.299.972	38,7	276.901.573	34,4
Totale Passivo	712.621.226	100,0	760.337.507	100,0	804.157.481	100,0

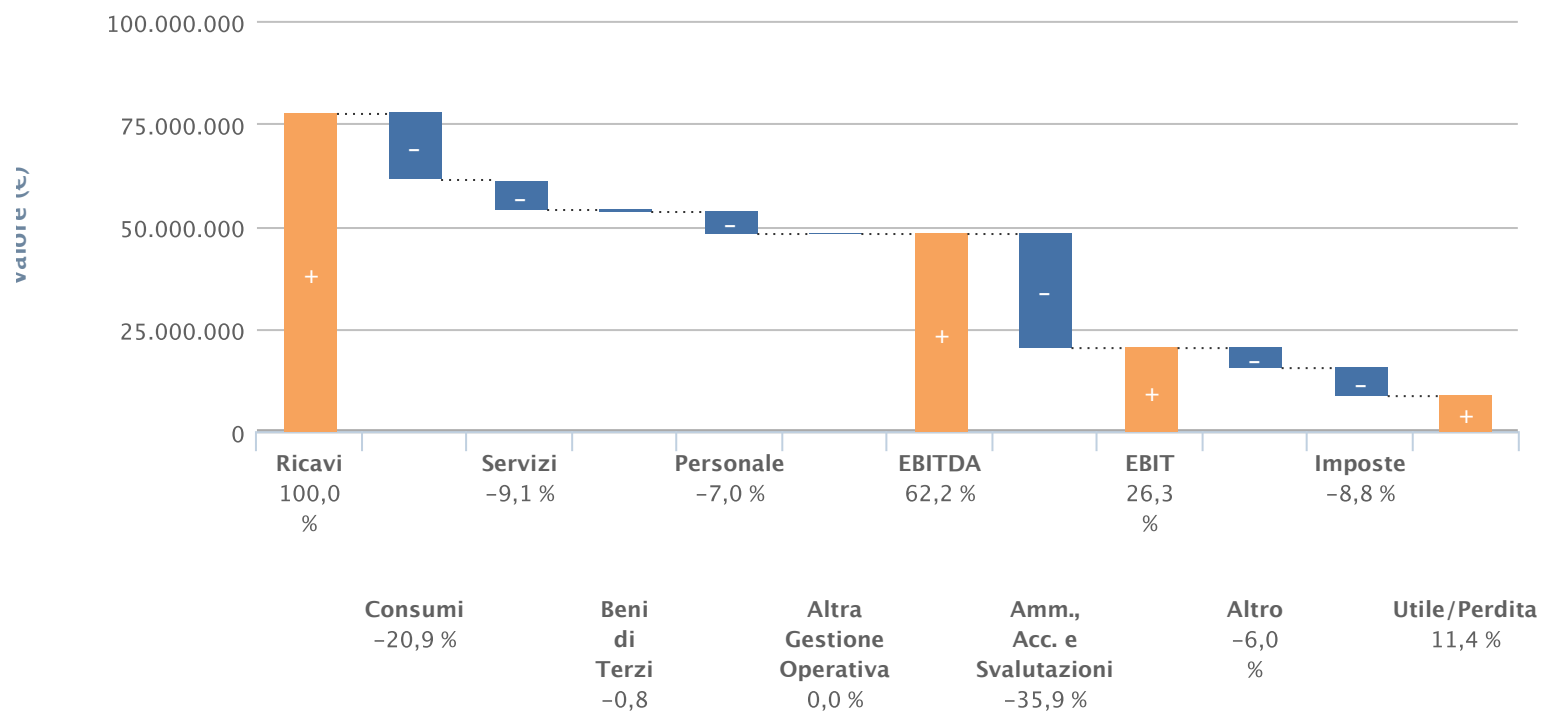
<b>Punti di Attenzione Ultimo Periodo</b>
<b>Periodo:</b> 12/2019 (12 mesi prima della data odierna)
» <b>Categoria: STUCK</b> (Leanus Score e Variazione Ricavi Negativi)
» <b>Leanus Score in Peggioramento: Molto Negativo</b>
» <b>Probabile Obbligo di Revisione</b>
» <b>Fornitore della Pubblica Amministrazione</b>
» <b>Operazioni Infragruppo Passive:</b> 250.000 €
» <b>Costo del Personale / Ricavi:</b> 6,98 %
» <b>Costo del Personale:</b> 5.401.702 €
» <b>Presenti Contratti Derivati</b>
» <b>Probabile Distribuzione Dividendi:</b> 26.249.087 €
» <b>Cash Flow Capitale Circolante Operativo:</b> 33.128.694 €
» <b>EBITDA / Cash Flow CCO:</b> 1,45
» <b>Variazione Rimanenze:</b> -10.644 €

## Executive Summary: Conto Economico (classico)

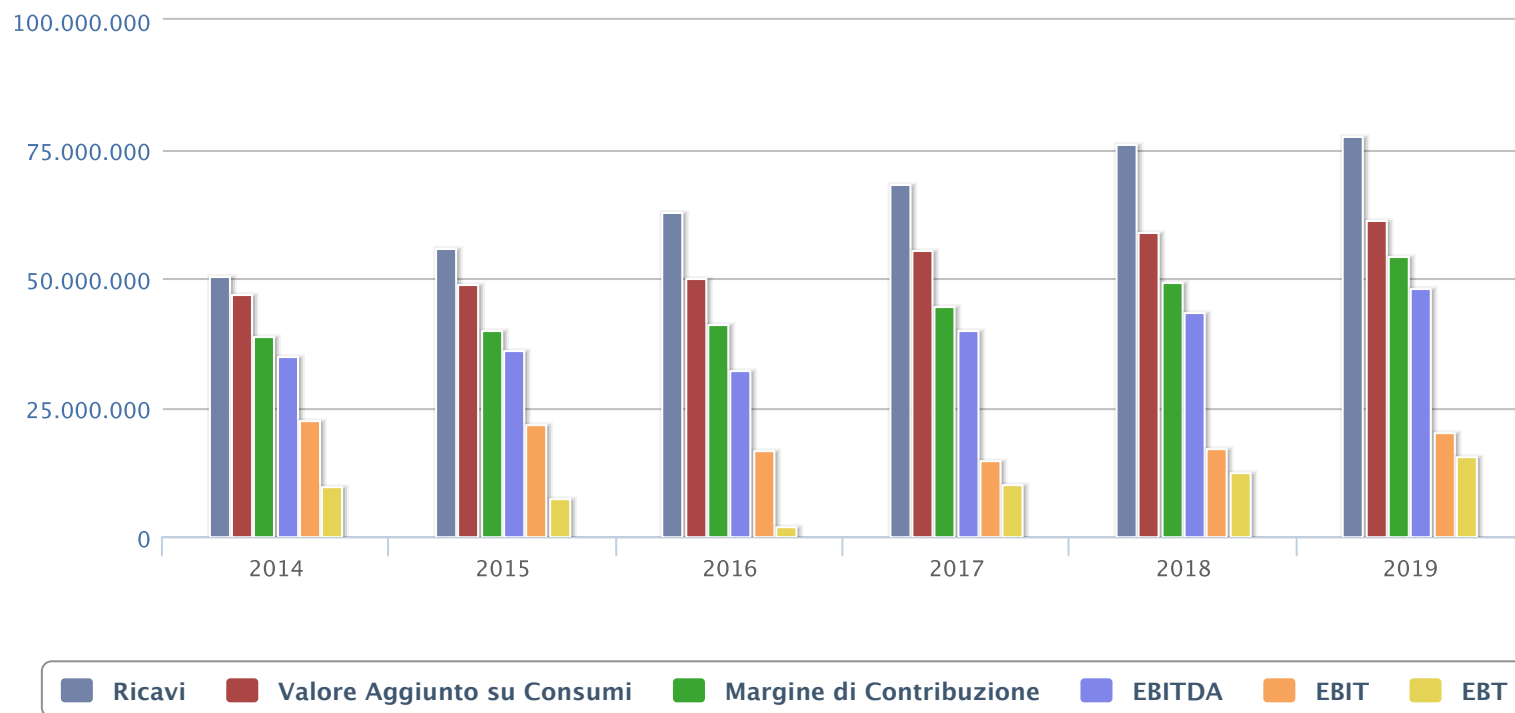
 SOCIETA' GASDOTTI ITALIA SPA O IN FORMA ABBREVIATA S.G.I. SPA

Mese/Anno	12/2014		12/2015		12/2016		12/2017		12/2018		12/2019	
	Totale	%	Totale	%	Totale	%	Totale	%	Totale	%	Totale	%
<b>A - Ricavi</b>	<b>50.352.083</b>	<b>100</b>	<b>55.972.576</b>	<b>100</b>	<b>62.974.651</b>	<b>100</b>	<b>68.366.287</b>	<b>100</b>	<b>76.140.448</b>	<b>100</b>	<b>77.390.255</b>	<b>100</b>
1.1 - Acquisti	-3.355.353	-6,7	-7.194.029	-12,9	-12.795.664	-20,3	-12.866.665	-18,8	-17.222.649	-22,6	-16.174.571	-20,9
1.2 - Variazione Rimanenze	-4.137	-0,0	-12.450	-0,0	-1.314	-0,0	-626	-0,0	-16.965	-0,0	-10.644	-0,0
<i>1 - Consumi</i>	<i>-3.359.490</i>	<i>-6,7</i>	<i>-7.206.479</i>	<i>-12,9</i>	<i>-12.796.978</i>	<i>-20,3</i>	<i>-12.867.291</i>	<i>-18,8</i>	<i>-17.239.614</i>	<i>-22,6</i>	<i>-16.185.215</i>	<i>-20,9</i>
<b>B - Valore Aggiunto su Consumi (A + 1)</b>	<b>46.992.593</b>	<b>93,3</b>	<b>48.766.097</b>	<b>87,1</b>	<b>50.177.673</b>	<b>79,7</b>	<b>55.498.996</b>	<b>81,2</b>	<b>58.900.834</b>	<b>77,4</b>	<b>61.205.040</b>	<b>79,1</b>
C.1 - Servizi	-8.173.612	-16,2	-8.664.622	-15,5	-9.187.768	-14,6	-10.960.425	-16,0	-9.710.624	-12,8	-7.034.206	-9,1
C.2 - Godimento Beni di Terzi	-520.787	-1,0	-537.621	-1,0	-830.205	-1,3	-635.920	-0,9	-600.885	-0,8	-630.454	-0,8
C.3 - Personale	-3.368.278	-6,7	-3.551.263	-6,3	-7.869.853	-12,5	-3.949.866	-5,8	-5.048.695	-6,6	-5.401.702	-7,0
<b>C - Totale Costi Operativi (C.1 + C.2 + C.3)</b>	<b>-12.062.677</b>	<b>-24,0</b>	<b>-12.753.506</b>	<b>-22,8</b>	<b>-17.887.826</b>	<b>-28,4</b>	<b>-15.546.211</b>	<b>-22,7</b>	<b>-15.360.204</b>	<b>-20,2</b>	<b>-13.066.362</b>	<b>-16,9</b>
<b>X - Altra Gestione Operativa</b>	<b>0</b>	<b>0,0</b>	<b>0</b>	<b>0,0</b>	<b>0</b>	<b>0,0</b>	<b>0</b>	<b>0,0</b>	<b>0</b>	<b>0,0</b>	<b>0</b>	<b>0,0</b>
<b>D - Margine Operativo Lordo (EBITDA) (B + C + X)</b>	<b>34.929.916</b>	<b>69,4</b>	<b>36.012.591</b>	<b>64,3</b>	<b>32.289.847</b>	<b>51,3</b>	<b>39.952.785</b>	<b>58,4</b>	<b>43.540.630</b>	<b>57,2</b>	<b>48.138.678</b>	<b>62,2</b>
4.1 - Ammortamenti	-12.355.410	-24,5	-14.407.234	-25,7	-14.462.588	-23,0	-25.071.868	-36,7	-26.175.460	-34,4	-27.652.674	-35,7
4.2 - Accantonamenti	0	0,0	0	0,0	0	0,0	0	0,0	-400.000	-0,5	0	0,0
4.3 - Svalutazioni	-41.625	-0,1	0	0,0	-1.022.324	-1,6	-3.421	-0,0	-31.181	-0,0	-138.302	-0,2
<b>E - Margine Operativo Netto (EBIT) (D + 4.1 + 4.2 + 4.3)</b>	<b>22.532.881</b>	<b>44,8</b>	<b>21.605.357</b>	<b>38,6</b>	<b>16.804.935</b>	<b>26,7</b>	<b>14.877.496</b>	<b>21,8</b>	<b>16.933.989</b>	<b>22,2</b>	<b>20.347.702</b>	<b>26,3</b>
4.4 - Saldo Oneri/Ricavi Diversi di Gestione	609.561	1,2	276.358	0,5	1.409.085	2,2	773.750	1,1	585.584	0,8	377.240	0,5
<b>E1 - Margine Ante Gestione Finanziaria e Straordinaria (E + 4.4)</b>	<b>23.142.442</b>	<b>46,0</b>	<b>21.881.715</b>	<b>39,1</b>	<b>18.214.020</b>	<b>28,9</b>	<b>15.651.246</b>	<b>22,9</b>	<b>17.519.573</b>	<b>23,0</b>	<b>20.724.942</b>	<b>26,8</b>
5 - Gestione Finanziaria	-14.318.132	-28,4	-15.534.819	-27,8	-17.524.088	-27,8	-6.735.398	-9,9	-6.414.083	-8,4	-6.550.860	-8,5
<b>E2 - Margine Corrente (E1 + 5)</b>	<b>8.824.310</b>	<b>17,5</b>	<b>6.346.896</b>	<b>11,3</b>	<b>689.932</b>	<b>1,1</b>	<b>8.915.848</b>	<b>13,0</b>	<b>11.105.490</b>	<b>14,6</b>	<b>14.174.082</b>	<b>18,3</b>
6 - Gestione Straordinaria	901.806	1,8	1.140.385	2,0	1.215.538	1,9	1.022.484	1,5	1.223.645	1,6	1.497.650	1,9
<b>F - Margine Ante Imposte (EBT) (E2 + 6)</b>	<b>9.726.116</b>	<b>19,3</b>	<b>7.487.281</b>	<b>13,4</b>	<b>1.905.470</b>	<b>3,0</b>	<b>9.938.332</b>	<b>14,5</b>	<b>12.329.135</b>	<b>16,2</b>	<b>15.671.732</b>	<b>20,3</b>
7 - Imposte	-5.766.812	-11,5	-4.436.415	-7,9	-1.875.074	-3,0	-3.801.201	-5,6	<b>12.647.269</b>	16,6	-6.821.044	-8,8
<b>G - Utile/Perdita di periodo (F + 7)</b>	<b>3.959.304</b>	<b>7,9</b>	<b>3.050.866</b>	<b>5,5</b>	<b>30.396</b>	<b>0,0</b>	<b>6.137.131</b>	<b>9,0</b>	<b>24.976.404</b>	<b>32,8</b>	<b>8.850.688</b>	<b>11,4</b>

le percentuali si riferiscono ai Ricavi pari a 77.390.255



## Executive Summary: Profilo Economico





## Executive Summary: Stato Patrimoniale (analisi numerica)

 SOCIETA' GASDOTTI ITALIA SPA O IN FORMA ABBREVIATA S.G.I. SPA

Mese/Anno	12/2014		12/2015		12/2016		12/2017		12/2018		12/2019	
Impieghi	Totale	%	Totale	%	Totale	%	Totale	%	Totale	%	Totale	%
1 - Immobilizzazioni Materiali	360.367.170	112,1	389.097.226	109,1	405.052.307	1.017,4	485.654.493	74,5	532.995.562	76,4	582.170.933	78,8
2 - Immobilizzazioni Finanziarie	0	0,0	0	0,0	0	0,0	1.575.029	0,2	0	0,0	3.111.231	0,4
3 - Immobilizzazioni Immateriali	10.488.434	3,3	8.917.840	2,5	6.197.131	15,6	183.114.813	28,1	173.462.680	24,9	164.150.723	22,2
4 - Fondo Ammortamento	0	0,0	0	0,0	0	0,0	0	0,0	0	0,0	0	0,0
<b>A - Attivo Fisso Netto (1 + 2 + 3 + 4)</b>	<b>370.855.604</b>	<b>115,4</b>	<b>398.015.066</b>	<b>111,6</b>	<b>411.249.438</b>	<b>1.032,9</b>	<b>670.344.335</b>	<b>102,8</b>	<b>706.458.242</b>	<b>101,3</b>	<b>749.432.887</b>	<b>101,5</b>
5.1 - Crediti Clienti	10.579.469	3,3	13.267.548	3,7	13.214.060	33,2	14.536.633	2,2	15.259.054	2,2	13.402.489	1,8
5.2 - Debiti Fornitori	-36.287.836	-11,3	-24.801.178	-7,0	-14.348.467	-36,0	-23.486.281	-3,6	-27.111.474	-3,9	-23.367.247	-3,2
5.3 - Rimanenze	56.540	0,0	44.090	0,0	42.777	0,1	42.151	0,0	25.186	0,0	14.542	0,0
5 - Capitale (Circolante) Caratteristico	-25.651.827	-8,0	-11.489.540	-3,2	-1.091.630	-2,7	-8.907.497	-1,4	-11.827.234	-1,7	-9.950.216	-1,3
6.1 - Altri Crediti	21.715.732	6,8	16.612.768	4,7	19.279.890	48,4	18.080.072	2,8	35.123.893	5,0	38.079.650	5,2
6.2 - Altri Debiti	-36.070.478	-11,2	-41.167.862	-11,5	-383.540.472	-963,3	-7.121.987	-1,1	-8.031.536	-1,2	-7.853.279	-1,1
6 - Capitale (Circolante) Non Caratteristico	-14.354.746	-4,5	-24.555.094	-6,9	-364.260.582	-914,9	10.958.085	1,7	27.092.357	3,9	30.226.371	4,1
<b>B - Capitale (Circolante) Netto (5 + 6)</b>	<b>-40.006.573</b>	<b>-12,4</b>	<b>-36.044.634</b>	<b>-10,1</b>	<b>-365.352.212</b>	<b>-917,7</b>	<b>2.050.588</b>	<b>0,3</b>	<b>15.265.123</b>	<b>2,2</b>	<b>20.276.155</b>	<b>2,7</b>
7 - Fondi	-9.386.284	-2,9	-5.397.224	-1,5	-6.083.335	-15,3	-20.616.963	-3,2	-24.350.082	-3,5	-31.295.112	-4,2
<b>C - Capitale Investito Netto (A + B + 7)</b>	<b>321.462.747</b>	<b>100,0</b>	<b>356.573.208</b>	<b>100,0</b>	<b>39.813.891</b>	<b>100,0</b>	<b>651.777.960</b>	<b>100,0</b>	<b>697.373.283</b>	<b>100,0</b>	<b>738.413.930</b>	<b>100,0</b>
<b>Fonti</b>												
8 - Capitale Sociale	12.240.000	3,8	12.240.000	3,4	12.240.000	30,7	3.904.208	0,6	240.000	0,0	240.000	0,0
9 - Riserve e Surplus	27.084.875	8,4	27.084.875	7,6	27.084.875	68,0	280.737.942	43,1	269.083.568	38,6	253.834.481	34,4
10 - Utile/Perdita di periodo	3.959.304	1,2	3.050.866	0,9	30.396	0,1	6.137.131	0,9	24.976.404	3,6	8.850.688	1,2
11 - Utile Esercizi Precedenti	609.947	0,2	2.069.251	0,6	2.620.117	6,6	0	0,0	0	0,0	13.976.404	1,9
<b>D - Patrimonio Netto (8 + 9 + 10 + 11)</b>	<b>43.894.126</b>	<b>13,7</b>	<b>44.444.992</b>	<b>12,5</b>	<b>41.975.388</b>	<b>105,4</b>	<b>290.779.281</b>	<b>44,6</b>	<b>294.299.972</b>	<b>42,2</b>	<b>276.901.573</b>	<b>37,5</b>
12 - Debiti Finanziari Medio/Lungo Termine	282.644.317	87,9	315.216.501	88,4	0	0,0	369.333.590	56,7	406.185.674	58,2	463.610.086	62,8
13 - Debiti Finanziari Breve Termine	0	0,0	0	0,0	0	0,0	1.283.124	0,2	358.769	0,1	1.130.184	0,2
<b>E - Totale Debiti Finanziari (12 + 13)</b>	<b>282.644.317</b>	<b>87,9</b>	<b>315.216.501</b>	<b>88,4</b>	<b>0</b>	<b>0,0</b>	<b>370.616.714</b>	<b>56,9</b>	<b>406.544.443</b>	<b>58,3</b>	<b>464.740.270</b>	<b>62,9</b>
14 - Liquidità	-5.075.696	-1,6	-3.088.285	-0,9	-2.161.497	-5,4	-9.618.035	-1,5	-3.471.132	-0,5	-3.227.913	-0,4
<b>F - PFN (E + 14)</b>	<b>277.568.621</b>	<b>86,3</b>	<b>312.128.216</b>	<b>87,5</b>	<b>-2.161.497</b>	<b>-5,4</b>	<b>360.998.679</b>	<b>55,4</b>	<b>403.073.311</b>	<b>57,8</b>	<b>461.512.357</b>	<b>62,5</b>
<b>G - Totale Fonti (D + F)</b>	<b>321.462.747</b>	<b>100,0</b>	<b>356.573.208</b>	<b>100,0</b>	<b>39.813.891</b>	<b>100,0</b>	<b>651.777.960</b>	<b>100,0</b>	<b>697.373.283</b>	<b>100,0</b>	<b>738.413.930</b>	<b>100,0</b>

## Executive Summary: Analisi per Indici (Crescita, Efficienza, Redditività)

SOCIETÀ GASDOTTI ITALIA SPA O IN FORMA ABBREVIATA S.G.I. SPA

Mese/Anno	12/2014	12/2015	12/2016	12/2017	12/2018	12/2019
Mesi di Bilancio	12	12	12	12	12	12
<b>Crescita</b>						
Variazione Ricavi	N.A.	11,16 %	12,51 %	8,56 %	11,37 %	1,64 %
Variazione EBITDA	N.A.	3,10 %	-10,34 %	23,73 %	8,98 %	10,56 %
Variazione Capitale Investito Netto	N.A.	10,92 %	-88,83 %	1.537,06 %	7 %	5,89 %
Variazione Patrimonio Netto	N.A.	1,25 %	-5,56 %	592,74 %	1,21 %	-5,91 %
Variazione Debiti Finanziari	N.A.	11,52 %	-100 %	NOK	9,69 %	14,31 %
<b>Efficienza</b>						
Giorni Crediti Commerciali (gg)	76	86	76	77	73	63
Giorni Debiti Commerciali (gg)	1.085	545	227	346	355	353
Giorni Rimanenze su Consumi (gg)	7	3	2	2	1	1
Ciclo del Capitale Circolante d'Esercizio	-1.002	-456	-149	-267	-281	-289
<b>Redditività</b>						
Margine Operativo Lordo (EBITDA)	69,37 %	64,34 %	51,27 %	58,44 %	57,18 %	62,20 %
Redditività delle Vendite (ROS)	44,75 %	38,60 %	26,69 %	21,76 %	22,24 %	26,29 %
Redditività Netta	7,86 %	5,45 %	0,05 %	8,98 %	32,80 %	11,44 %
Redditività del Capitale Investito (ROI)	7,01 %	6,06 %	42,21 %	2,28 %	2,43 %	2,76 %
Redditività del Capitale Netto (ROE)	9,02 %	6,86 %	0,07 %	2,11 %	8,49 %	3,20 %

# Executive Summary: Analisi per Indici (altri indici calcolati sugli schemi gestionali)

SOCIETA' GASDOTTI ITALIA SPA O IN FORMA ABBREVIATA S.G.I. SPA

Mese/Anno	12/2014	12/2015	12/2016	12/2017	12/2018	12/2019
Mesi di Bilancio	12	12	12	12	12	12
<b>Altri Indici calcolati sugli schemi gestionali</b>						
Copertura Immobilizzazioni	0,12	0,11	0,10	0,43	0,42	0,37
Copertura delle Immobilizzazioni Immateriali	0,24	0,20	0,15	0,63	0,59	0,59
Patrimonio Netto / Capitale Sociale	358,61 %	363,11 %	342,94 %	7.447,84 %	122.624,99 %	115.375,66 %
Patrimonio Netto / Totale Attivo	10,75 %	10,31 %	9,41 %	40,80 %	38,71 %	34,43 %
Leva Finanziaria (D/E)	6,44	7,09	0	1,27	1,38	1,68
PFN / Patrimonio Netto	6,32	7,02	N.A.	1,24	1,37	1,67
PFN/EBITDA	7,95	8,67	OK	9,04	9,26	9,59
PFN/EBITDA di Periodo	7,95	8,67	OK	9,04	9,26	9,59
Debiti Finanziari / Ricavi	561,34 %	563,16 %	0 %	542,10 %	533,94 %	600,52 %
Variazione Netta di Cassa / Ricavi	N.A.	-3,55 %	-1,47 %	10,91 %	-8,07 %	-0,31 %
Cash Flow Operativo / Ricavi	N.A.	14,65 %	545,09 %	-471,99 %	53,12 %	47,73 %
Cash Flow Operativo / Oneri Finanziari	N.A.	0,53	19,56	-47,82	6,28	5,63
Cash Flow Operativo / Totale Attivo	N.A.	1,90 %	76,98 %	-45,28 %	5,32 %	4,59 %
EBITDA / Cash Flow Capitale Circolante Operativo	N.A.	18,13	11,21	1,05	0,82	1,45
EBITDA / Cash Flow Operativo	N.A.	4,39	0,09	NOK	1,08	1,30
EBITDA/PFN	0,13	0,12	OK	0,11	0,11	0,10
EBIT / Oneri Finanziari	1,57	1,38	0,96	2,20	2,63	3,10
EBITDA / Oneri Finanziari	2,43	2,31	1,84	5,92	6,76	7,34
Indice di Liquidità a Breve	0,89	0,99	0,09	1,32	1,52	1,69
Indice di Liquidità	0,89	0,99	0,09	1,33	1,52	1,69
Liquidità / Ricavi	10,08 %	5,52 %	3,43 %	14,07 %	4,56 %	4,17 %
Oneri Finanziari %	5,08 %	5,22 %	11,13 %	3,64 %	1,66 %	1,50 %
Oneri Finanziari / EBITDA	41,11 %	43,33 %	54,34 %	16,89 %	14,79 %	13,62 %
Oneri Finanziari / Ricavi	28,52 %	27,88 %	27,86 %	9,87 %	8,45 %	8,47 %
Costo del Personale / Costi Totali	27,92 %	27,85 %	44 %	25,41 %	32,87 %	41,34 %
Costo del Personale / Ricavi	6,69 %	6,34 %	12,50 %	5,78 %	6,63 %	6,98 %
ROI (%) / Oneri Finanziari (%)	1,38	1,16	3,79	0,63	1,47	1,83
Capitale (Circolante) Netto / Debiti Finanziari a Breve	N.A.	N.A.	N.A.	1,60	42,55	17,94
Gestione Finanziaria / Ricavi	-28,44 %	-27,75 %	-27,83 %	-9,85 %	-8,42 %	-8,46 %