

Presentazione Leanus Base

SERGIO ROSSI SPA (C)

data elaborazione: 26/01/2021

Strettamente confidenziale

Leanus[®]
FACCIAMO PARLARE I BILANCI

Le analisi collegate agli schemi di Riclassificazione Leanus contenute nel presente documento dipendono da criteri di riclassificazione automatici o scelti dall'utente.

Per le principali fonti dati riconosciute automaticamente da Leanus (es. XBRL, civilistico italiano, bilanci spagnoli, piani dei conti standard Zucchetti, etc.) la riclassificazione degli schemi Leanus è elaborata in automatico.

I principali impatti del modello adottato riguardano le seguenti voci che influenzano, ad esempio, il valore di EBITDA, PFN, Break-even, etc.:

Conto Economico

- 4.4 - Saldo Oneri/Ricavi Diversi di Gestione include la voce del bilancio civilistico A5 - Altri Ricavi

Stato Patrimoniale

- E - Totale Debiti Finanziari (12 + 13) include solo le voci D4 - Debiti verso banche a Breve e a Medio Lungo Termine




Le riclassificazioni possono essere personalizzate da ciascun utente attraverso il menu Riclassificazione Manuale Leanus (in Area Pubblica o Riservata a seconda delle configurazioni).




Il documento che segue può includere anche elaborazioni che prescindono dalle logiche adottate per riclassificare gli schemi Leanus (es. Fascia MCC nuovo Modello, Schemi CE.BI, Altri schemi, etc.)

Premesse: Anagrafica

Denominazione	SERGIO ROSSI SPA
Indirizzo sede	VIA STRADONE, 600/602
CAP	47030
Comune	SAN MAURO PASCOLI
Provincia	FC
Codice Fiscale	05820951001
CCIAA	FO
NREA	287636
Sede Legale	
Forma Giuridica	SOCIETA' PER AZIONI
Attività Economica Ateco	15201 - Fabbricazione di calzature
Data di costituzione dell'impresa	20/07/1999
L'impresa appartiene al gruppo	SERGIO ROSSI - RED LUXURY HOLDING
Quotazione in borsa	NO
Capitale Sociale	43861697
Capitale Interamente Versato	NO

Executive Summary: Overview

Conto Economico (Euro)						
Mese / Anno	12/2017		12/2018		12/2019	
Equilibrio Economico						
	Totale	%	Totale	%	Totale	%
Valore della Produzione	60.419.000	101,9	66.851.000	103,9	68.292.000	102,7
Ricavi	59.283.000	100,0	64.353.000	100,0	66.472.000	100,0
Valore Aggiunto su Consumi	47.004.000	79,3	48.700.000	75,7	51.898.000	78,1
Margine di Contribuzione	21.555.000	36,4	26.788.000	41,6	28.396.000	42,7
EBITDA	-16.910.000	-28,5	-10.147.000	-15,8	-1.599.000	-2,4
Utile/Perdita	-23.594.000	-39,8	-16.467.000	-25,6	-15.884.000	-23,9

Stato Patrimoniale (Euro)						
Mese / Anno	12/2017		12/2018		12/2019	
Equilibrio Patrimoniale						
	Totale	%	Totale	%	Totale	%
Immobilizzazioni Nette	28.537.000	38,2	32.492.000	39,3	65.675.000	58,3
Totale Attivo	74.717.000	100,0	82.644.000	100,0	112.739.000	100,0
Patrimonio Netto	39.063.000	52,3	44.980.000	54,4	43.534.000	38,6
Totale Passivo	74.717.000	100,0	82.644.000	100,0	112.739.000	100,0

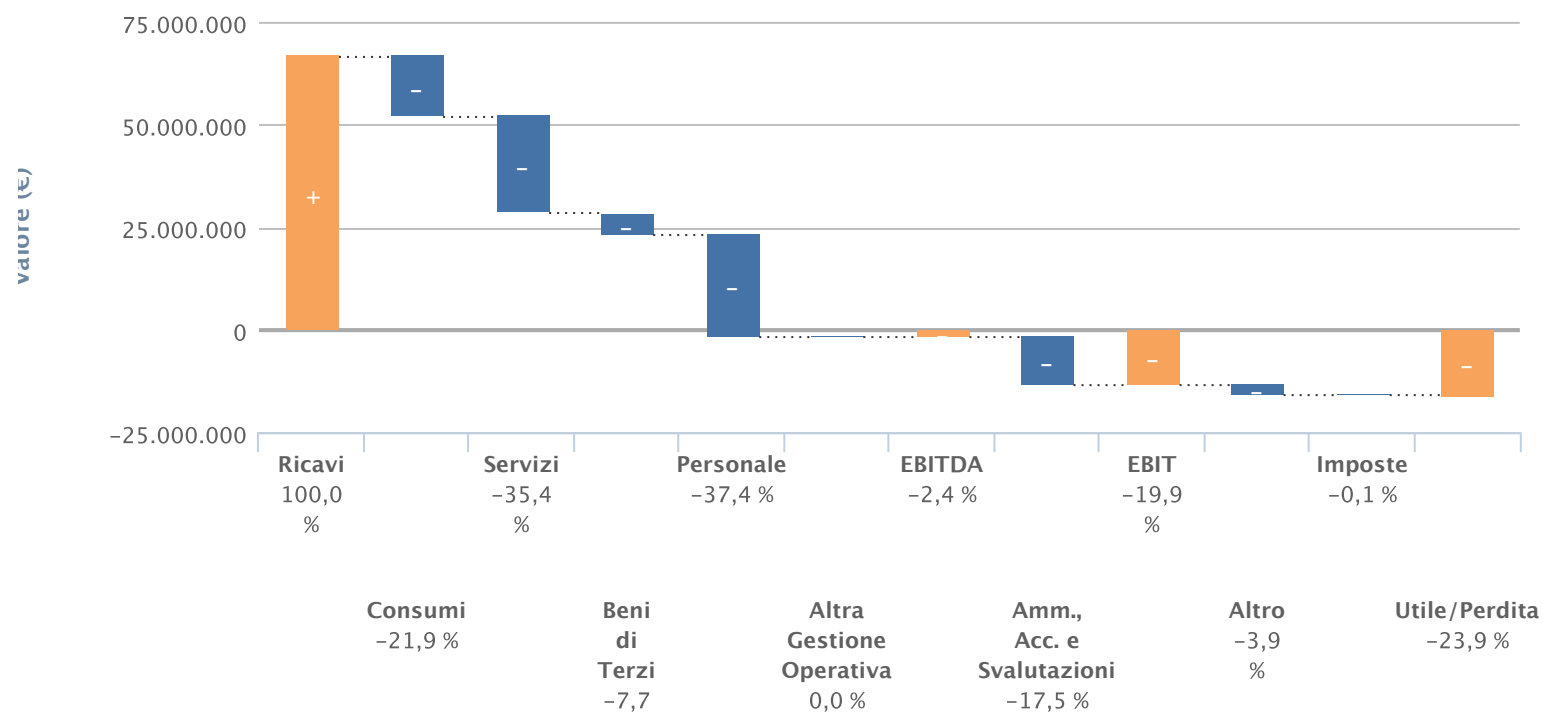
Punti di Attenzione Ultimo Periodo
Periodo: 12/2019 (12 mesi prima della data odierna)
» Categoria: STUCK (Leanus Score e Variazione Ricavi Negativi)
» Leanus Score in Peggioramento: Negativo
» Riduzione Capitale Sociale: -0,75 %
» Probabile Obbligo di Revisione
» Operazioni Infragrupo Passive: 2.607.000 €
» Probabile Utilizzo Strumenti Finanza Alternativa: 35.044.000 €
» Incremento Debiti Tributari: 13,72 %
» Debiti Tributari: 837.000 €
» Presenti Contratti Derivati
» Oneri Finanziari: 2.107.000 € (56,36%)
» Cash Flow Capitale Circolante Operativo: -11.461.000 €
» EBITDA / Cash Flow CCO: NOK
» Variazione Rimanenze: 0 €
» Break-Even Point: 97.446.697 € (-46,60%)

Executive Summary: Conto Economico (classico)

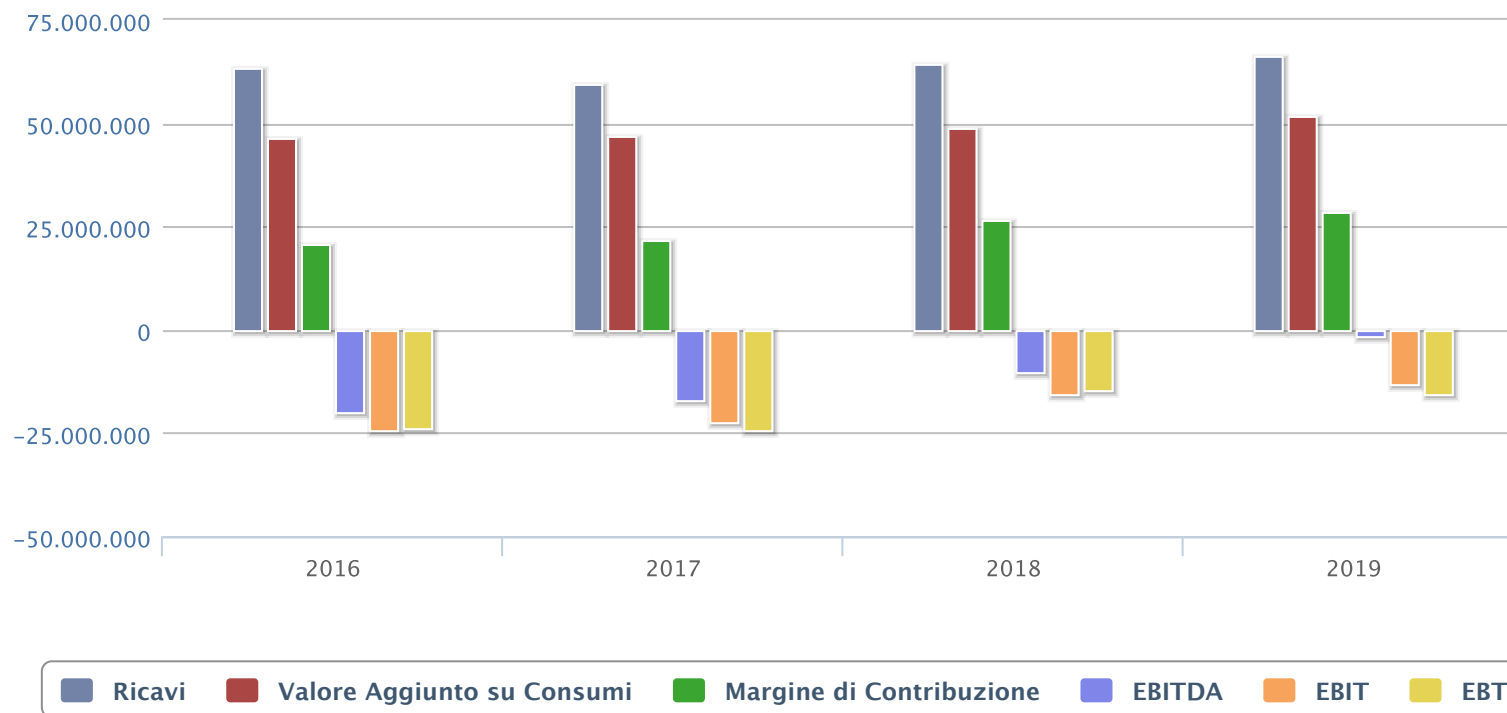
Mese/Anno	12/2016		12/2017		12/2018		12/2019	
	Totale	%	Totale	%	Totale	%	Totale	%
A - Ricavi	63.322.000	100	59.283.000	100	64.353.000	100	66.472.000	100
1.1 - Acquisti	-16.115.000	-25,4	-12.015.000	-20,3	-16.440.000	-25,5	-14.574.000	-21,9
1.2 - Variazione Rimanenze	-614.000	-1,0	-264.000	-0,4	787.000	1,2	0	0,0
1 - Consumi	-16.729.000	-26,4	-12.279.000	-20,7	-15.653.000	-24,3	-14.574.000	-21,9
B - Valore Aggiunto su Consumi (A + 1)	46.593.000	73,6	47.004.000	79,3	48.700.000	75,7	51.898.000	78,1
C.1 - Servizi	-25.674.000	-40,5	-25.449.000	-42,9	-21.912.000	-34,0	-23.502.000	-35,4
C.2 - Godimento Beni di Terzi	-13.563.000	-21,4	-11.856.000	-20,0	-12.363.000	-19,2	-5.127.000	-7,7
C.3 - Personale	-27.208.000	-43,0	-26.609.000	-44,9	-24.572.000	-38,2	-24.868.000	-37,4
C - Totale Costi Operativi (C.1 + C.2 + C.3)	-66.445.000	-104,9	-63.914.000	-107,8	-58.847.000	-91,4	-53.497.000	-80,5
X - Altra Gestione Operativa	0	0,0	0	0,0	0	0,0	0	0,0
D - Margine Operativo Lordo (EBITDA) (B + C + X)	-19.852.000	-31,4	-16.910.000	-28,5	-10.147.000	-15,8	-1.599.000	-2,4
4.1 - Ammortamenti	-4.646.000	-7,3	-5.309.000	-9,0	-5.238.000	-8,1	-11.633.000	-17,5
4.2 - Accantonamenti	0	0,0	0	0,0	0	0,0	0	0,0
4.3 - Svalutazioni	0	0,0	0	0,0	0	0,0	0	0,0
E - Margine Operativo Netto (EBIT) (D + 4.1 + 4.2 + 4.3)	-24.498.000	-38,7	-22.219.000	-37,5	-15.385.000	-23,9	-13.232.000	-19,9
4.4 - Saldo Oneri/Ricavi Diversi di Gestione	368.000	0,6	1.380.000	2,3	-191.000	-0,3	-642.000	-1,0
E1 - Margine Ante Gestione Finanziaria e Straordinaria (E + 4.4)	-24.130.000	-38,1	-20.839.000	-35,2	-15.576.000	-24,2	-13.874.000	-20,9
5 - Gestione Finanziaria	516.000	0,8	-3.405.000	-5,7	828.000	1,3	-1.961.000	-3,0
E2 - Margine Corrente (E1 + 5)	-23.614.000	-37,3	-24.244.000	-40,9	-14.748.000	-22,9	-15.835.000	-23,8
6 - Gestione Straordinaria	0	0,0	0	0,0	0	0,0	0	0,0
F - Margine Ante Imposte (EBT) (E2 + 6)	-23.614.000	-37,3	-24.244.000	-40,9	-14.748.000	-22,9	-15.835.000	-23,8
7 - Imposte	2.436.000	3,8	650.000	1,1	-1.719.000	-2,7	-49.000	-0,1
G - Utile/Perdita di periodo (F + 7)	-21.178.000	-33,4	-23.594.000	-39,8	-16.467.000	-25,6	-15.884.000	-23,9

Executive Summary: Equilibrio Economico (Classico) 2019

le percentuali si riferiscono ai Ricavi pari a 66.472.000



Executive Summary: Profilo Economico



Executive Summary: Stato Patrimoniale (analisi numerica)

Mese/Anno	12/2016		12/2017		12/2018		12/2019	
Impieghi	Totale	%	Totale	%	Totale	%	Totale	%
1 - Immobilizzazioni Materiali	15.436.000	37,1	15.474.000	49,2	15.926.000	46,1	53.676.000	121,1
2 - Immobilizzazioni Finanziarie	3.123.000	7,5	2.544.000	8,1	5.851.000	16,9	5.680.000	12,8
3 - Immobilizzazioni Immateriali	9.565.000	23,0	10.519.000	33,4	10.715.000	31,0	6.319.000	14,3
4 - Fondo Ammortamento	0	0,0	0	0,0	0	0,0	0	0,0
A - Attivo Fisso Netto (1 + 2 + 3 + 4)	28.124.000	67,6	28.537.000	90,7	32.492.000	94,0	65.675.000	148,1
5.1 - Crediti Clienti	5.296.000	12,7	6.090.000	19,4	8.600.000	24,9	8.426.000	19,0
5.2 - Debiti Fornitori	-16.060.000	-38,6	-14.952.000	-47,5	-15.917.000	-46,1	-15.035.000	-33,9
5.3 - Rimanenze	17.321.000	41,6	16.577.000	52,7	17.731.000	51,3	24.233.000	54,7
5 - Capitale (Circolante) Caratteristico	6.557.000	15,8	7.715.000	24,5	10.414.000	30,1	17.624.000	39,8
6.1 - Altri Crediti	16.144.000	38,8	11.694.000	37,2	10.808.000	31,3	10.320.000	23,3
6.2 - Altri Debiti	-6.442.000	-15,5	-14.141.000	-44,9	-16.269.000	-47,1	-46.451.000	-104,8
6 - Capitale (Circolante) Non Caratteristico	9.702.000	23,3	-2.447.000	-7,8	-5.461.000	-15,8	-36.131.000	-81,5
B - Capitale (Circolante) Netto (5 + 6)	16.259.000	39,1	5.268.000	16,7	4.953.000	14,3	-18.507.000	-41,7
7 - Fondi	-2.764.000	-6,6	-2.341.000	-7,4	-2.889.000	-8,4	-2.831.000	-6,4
C - Capitale Investito Netto (A + B + 7)	41.619.000	100,0	31.464.000	100,0	34.556.000	100,0	44.337.000	100,0
Fonti								
8 - Capitale Sociale	43.862.000	105,4	43.862.000	139,4	43.862.000	126,9	43.862.000	98,9
9 - Riserve e Surplus	45.961.000	110,4	51.111.000	162,4	62.098.000	179,7	76.107.000	171,7
10 - Utile/Perdita di periodo	-21.178.000	-50,9	-23.594.000	-75,0	-16.467.000	-47,7	-15.884.000	-35,8
11 - Utile Esercizi Precedenti	-22.597.000	-54,3	-32.316.000	-102,7	-44.513.000	-128,8	-60.551.000	-136,6
D - Patrimonio Netto (8 + 9 + 10 + 11)	46.048.000	110,6	39.063.000	124,2	44.980.000	130,2	43.534.000	98,2
12 - Debiti Finanziari Medio/Lungo Termine	0	0,0	0	0,0	0	0,0	0	0,0
13 - Debiti Finanziari Breve Termine	1.546.000	3,7	4.220.000	13,4	2.589.000	7,5	4.888.000	11,0
E - Totale Debiti Finanziari (12 + 13)	1.546.000	3,7	4.220.000	13,4	2.589.000	7,5	4.888.000	11,0
14 - Liquidità	-5.975.000	-14,4	-11.819.000	-37,6	-13.013.000	-37,7	-4.085.000	-9,2
F - PFN (E + 14)	-4.429.000	-10,6	-7.599.000	-24,2	-10.424.000	-30,2	803.000	1,8
G - Totale Fonti (D + F)	41.619.000	100,0	31.464.000	100,0	34.556.000	100,0	44.337.000	100,0

Executive Summary: Analisi per Indici (Crescita, Efficienza, Redditività)

Mese/Anno	12/2016	12/2017	12/2018	12/2019
Mesi di Bilancio	12	12	12	12
Crescita				
Variazione Ricavi	N.A.	-6,38 %	8,55 %	3,29 %
Variazione EBITDA	N.A.	14,82 %	39,99 %	84,24 %
Variazione Capitale Investito Netto	N.A.	-24,40 %	9,83 %	28,30 %
Variazione Patrimonio Netto	N.A.	-15,17 %	15,15 %	-3,21 %
Variazione Debiti Finanziari	N.A.	172,96 %	-38,65 %	88,80 %
Efficienza				
Giorni Crediti Commerciali (gg)	31	37	49	46
Giorni Debiti Commerciali (gg)	105	110	113	126
Giorni Rimanenze su Consumi (gg)	373	487	408	599
Ciclo del Capitale Circolante	299	414	344	519
Redditività				
Margine Operativo Lordo (EBITDA)	-31,35 %	-28,52 %	-15,77 %	-2,41 %
Redditività delle Vendite (ROS)	-38,69 %	-37,48 %	-23,91 %	-19,91 %
Redditività Netta	-33,44 %	-39,80 %	-25,59 %	-23,90 %
Redditività del Capitale Investito (ROI)	-58,86 %	-70,62 %	-44,52 %	-29,84 %
Redditività del Capitale Netto (ROE)	-45,99 %	-60,40 %	-36,61 %	-36,49 %

Executive Summary: Analisi per Indici (altri indici calcolati sugli schemi gestionali)

Mese/Anno	12/2016	12/2017	12/2018	12/2019
Mesi di Bilancio	12	12	12	12
Altri Indici calcolati sugli schemi gestionali				
Copertura Immobilizzazioni	1,64	1,37	1,38	0,66
Copertura delle Immobilizzazioni Immateriali	0,21	0,27	0,24	0,15
Patrimonio Netto / Capitale Sociale	104,98 %	89,06 %	102,55 %	99,25 %
Patrimonio Netto / Totale Attivo	63,20 %	52,28 %	54,43 %	38,61 %
Leva Finanziaria (D/E)	0,03	0,11	0,06	0,11
PFN / Patrimonio Netto	N.A.	N.A.	N.A.	0,02
PFN/EBITDA	NOK	NOK	NOK	NOK
PFN/EBITDA di Periodo	NOK	NOK	NOK	NOK
Debiti Finanziari / Ricavi	2,44 %	7,12 %	4,02 %	7,35 %
Variazione Netta di Cassa / Ricavi	N.A.	9,86 %	1,86 %	-13,43 %
Cash Flow Operativo / Ricavi	N.A.	-13,15 %	-18,21 %	28,81 %
Cash Flow Operativo / Oneri Finanziari	N.A.	-47,52	-15,14	9,09
Cash Flow Operativo / Totale Attivo	N.A.	-10,43 %	-14,18 %	16,99 %
EBITDA / Cash Flow Capitale Circolante Operativo	N.A.	NOK	NOK	NOK
EBITDA / Cash Flow Operativo	N.A.	NOK	NOK	NOK
EBITDA/PFN	NOK	NOK	NOK	NOK
EBIT / Oneri Finanziari	-275,26	-135,48	-19,88	-6,28
EBITDA / Oneri Finanziari	-223,06	-103,11	-13,11	-0,76
Indice di Liquidità a Breve	0,91	1,09	1,24	0,43
Indice di Liquidità	1,65	1,73	1,96	1,10
Liquidità / Ricavi	9,44 %	19,94 %	20,22 %	6,15 %
Oneri Finanziari %	5,76 %	5,69 %	22,73 %	56,36 %
Oneri Finanziari / EBITDA	N.A.	N.A.	N.A.	N.A.
Oneri Finanziari / Ricavi	0,14 %	0,28 %	1,20 %	3,17 %
Costo del Personale / Costi Totali	40,95 %	41,63 %	41,76 %	46,48 %
Costo del Personale / Ricavi	42,97 %	44,88 %	38,18 %	37,41 %
ROI (%) / Oneri Finanziari (%)	-10,22	-12,41	-1,96	-0,53
Capitale (Circolante) Netto / Debiti Finanziari a Breve	10,52	1,25	1,91	-3,79
Gestione Finanziaria / Ricavi	0,81 %	-5,74 %	1,29 %	-2,95 %