

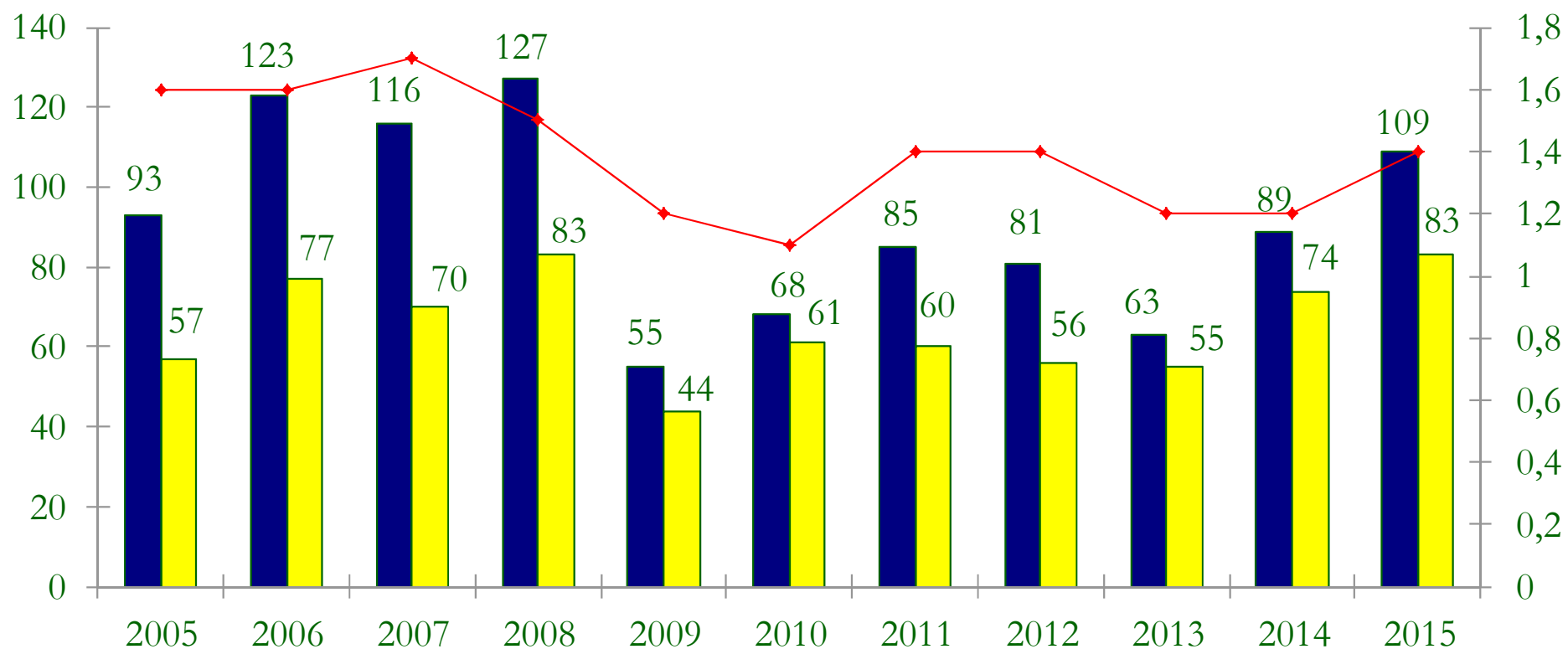
# RAPPORTO PRIVATE EQUITY MONITOR - PEM<sup>®</sup> ITALIA 2015

---



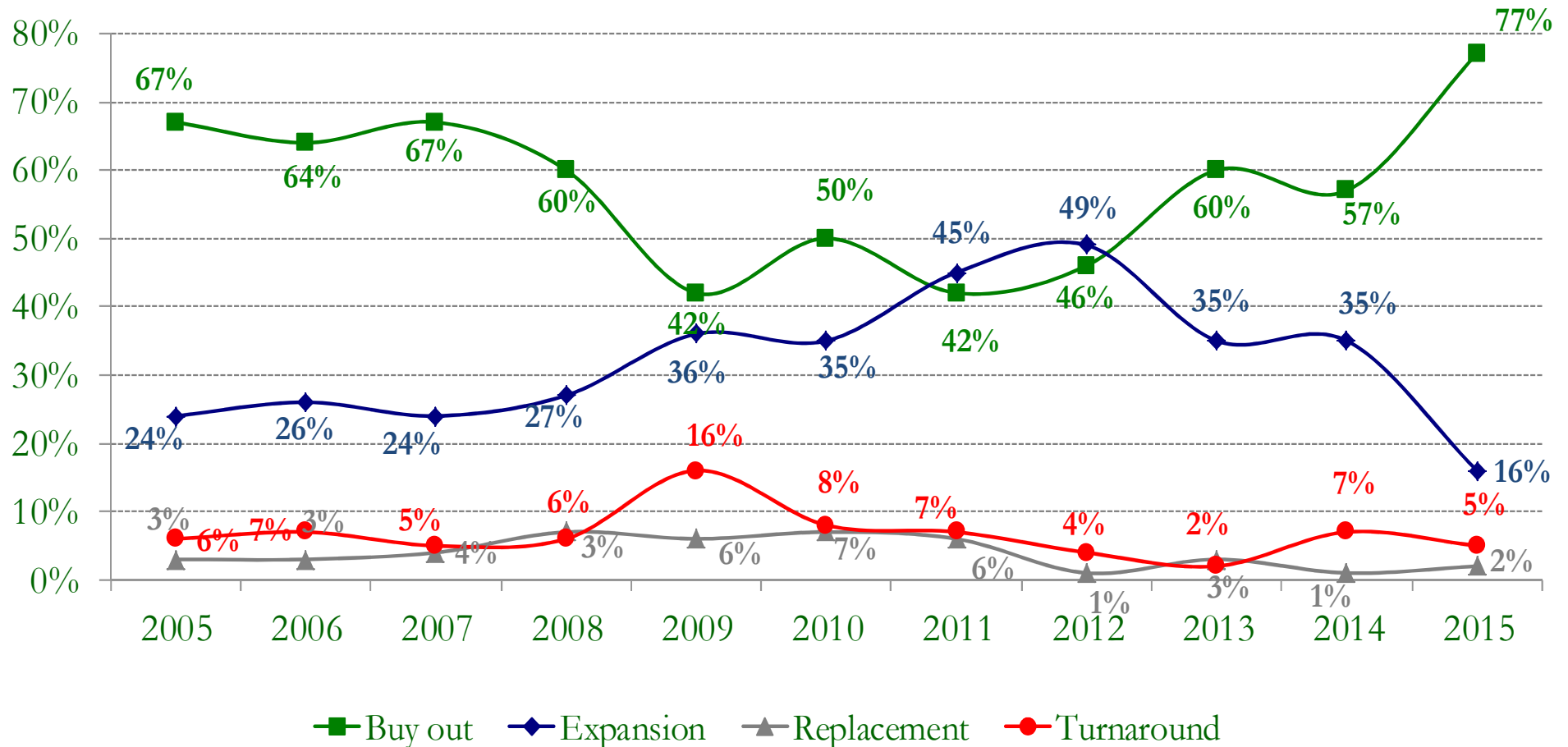
*Francesco Bollazzi – Roberto Del Giudice*  
*Milano, 27 aprile 2016*

# ITALIA 2005-2015: ATTIVITÀ DI INVESTIMENTO

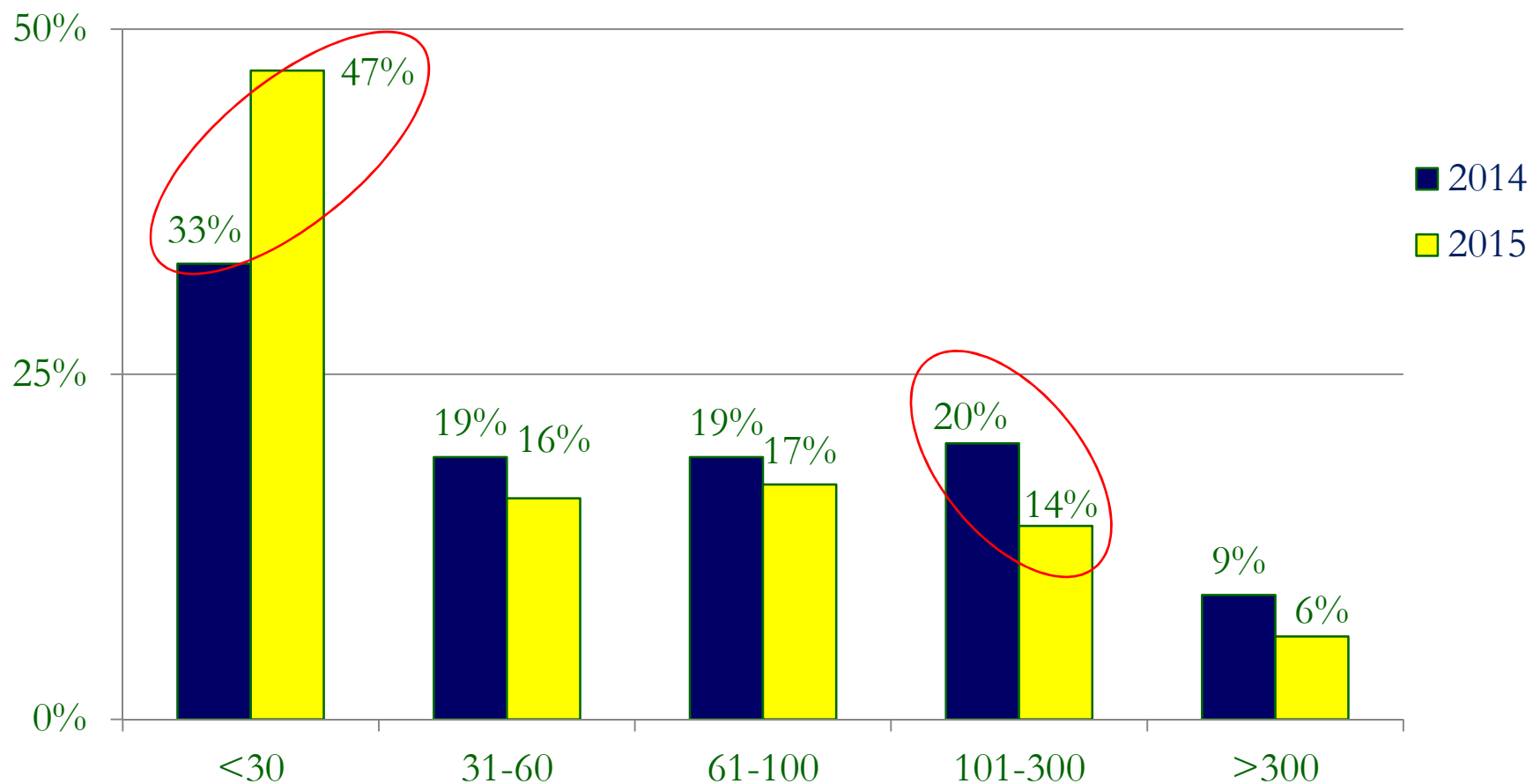


■ N° target    ■ N° operatori    ◆ Target/Operatori

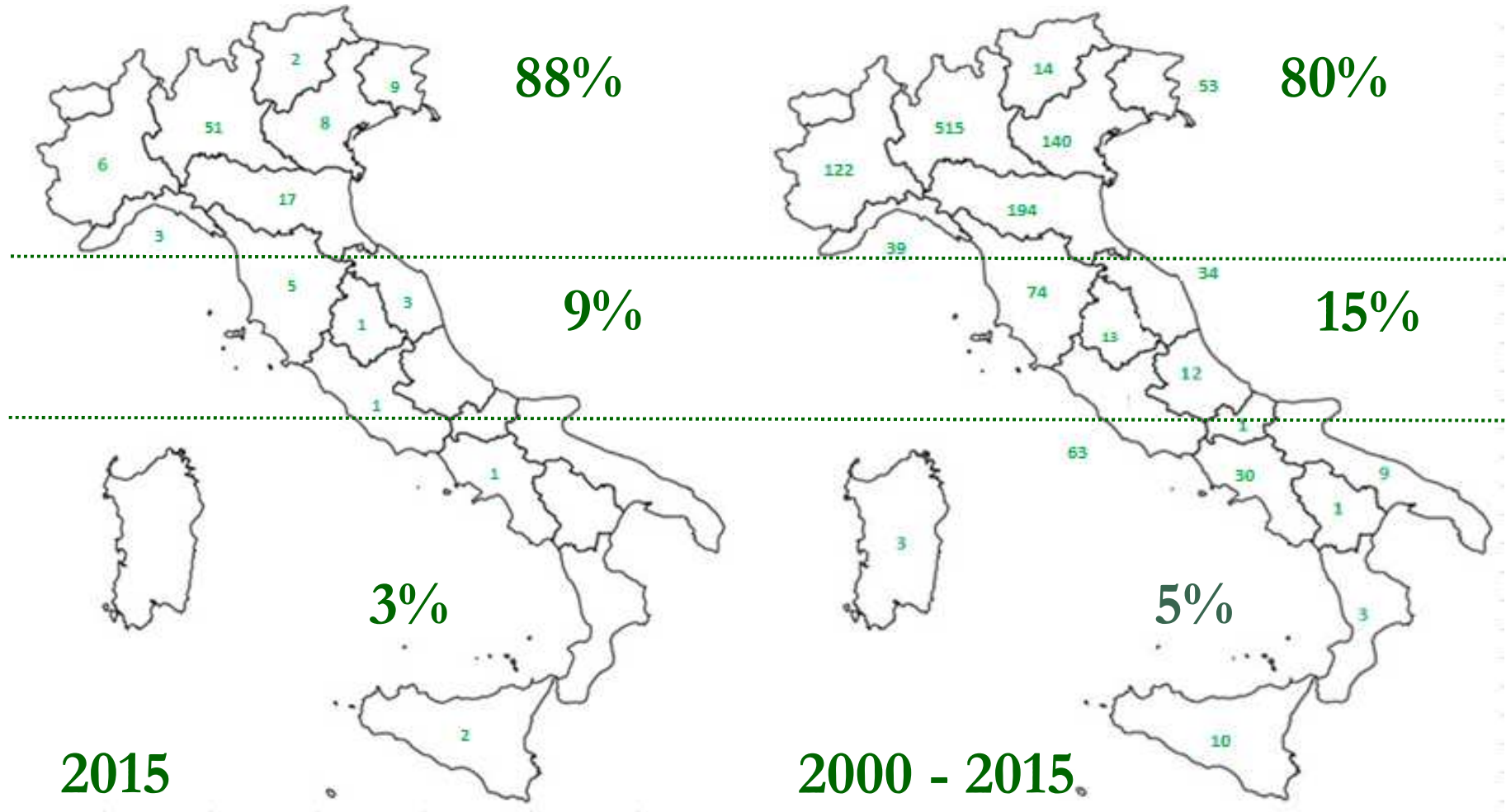
# ITALIA 2005-2015: TIPOLOGIE DI INVESTIMENTO



# ITALIA 2015: DIMENSIONE DELLE TARGET PER FATTURATO



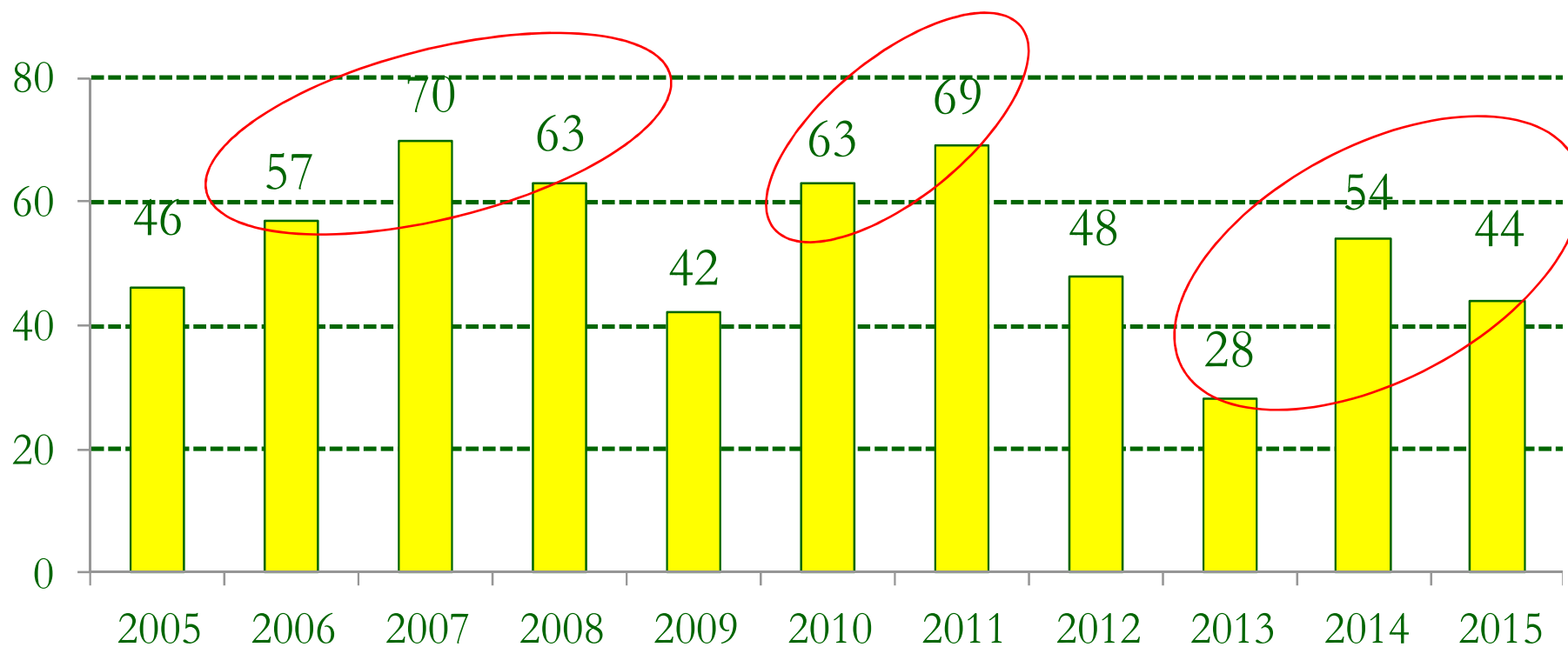
# ITALIA: GEOGRAFIA DEL MERCATO



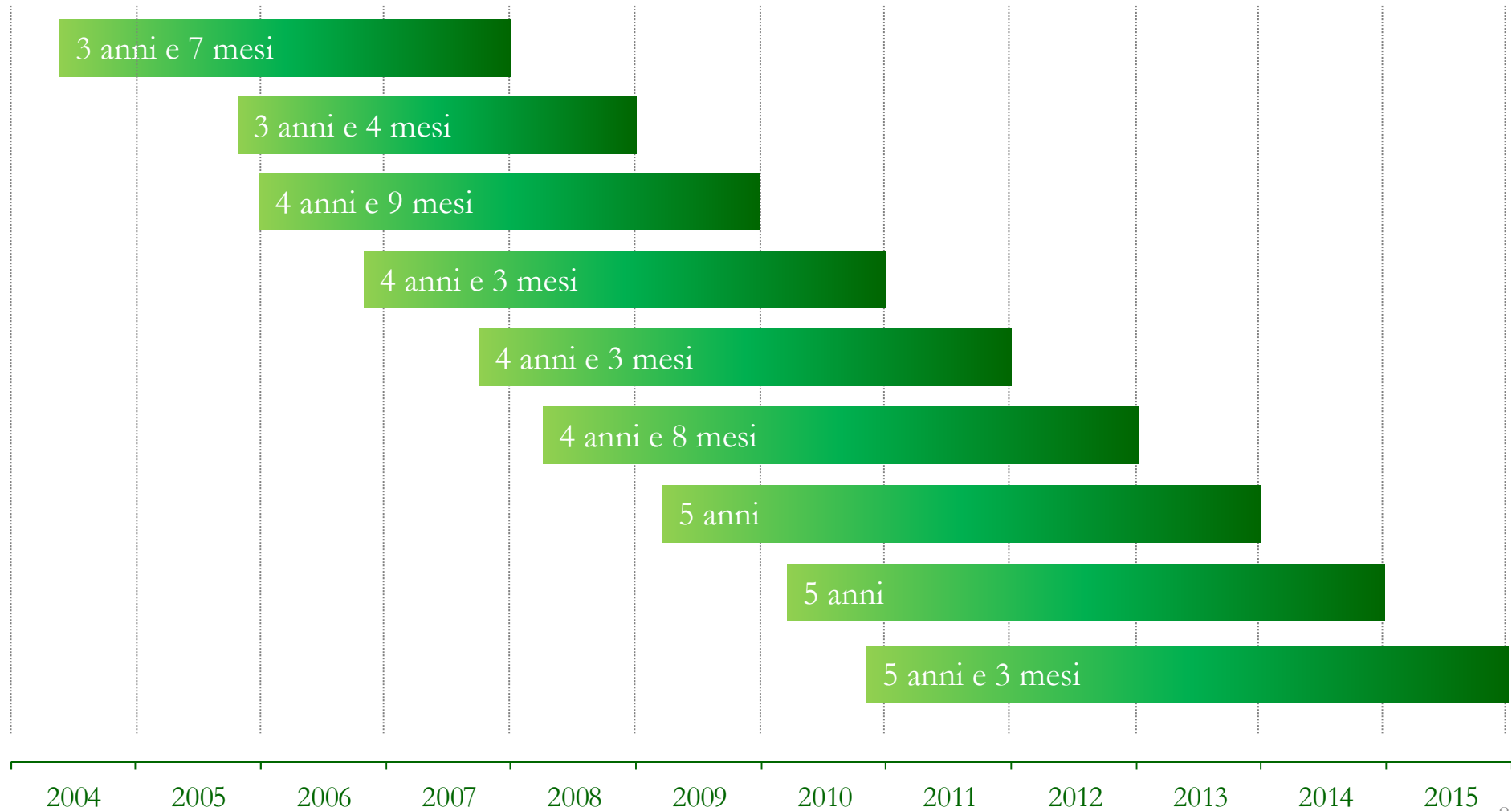
# ITALIA 2013-2015: PROFILO MEDIO DELL'INVESTIMENTO

	2015	2014	2013
Tipologia d'operazione	Buy out	Buy out	Buy out
Ammontare investito (Mln €)	24,9	27,0	20,8
Quota acquisita	85%	67%	60%
Deal origination	Family & Private	Family & Private	Family & Private
Regione	Lombardia	Lombardia	Lombardia
Settore	Prodotti industriali	Prodotti industriali	Prodotti industriali
Volume dei ricavi (Mln €)	34,2	54,0	34,9
Enterprise Value (Mln €)	79,6	98,0	65,0
EV/EBITDA	7,7x	7,1x	7,1x

# ITALIA 2005-2015: EVOLUZIONE DEI DISINVESTIMENTI

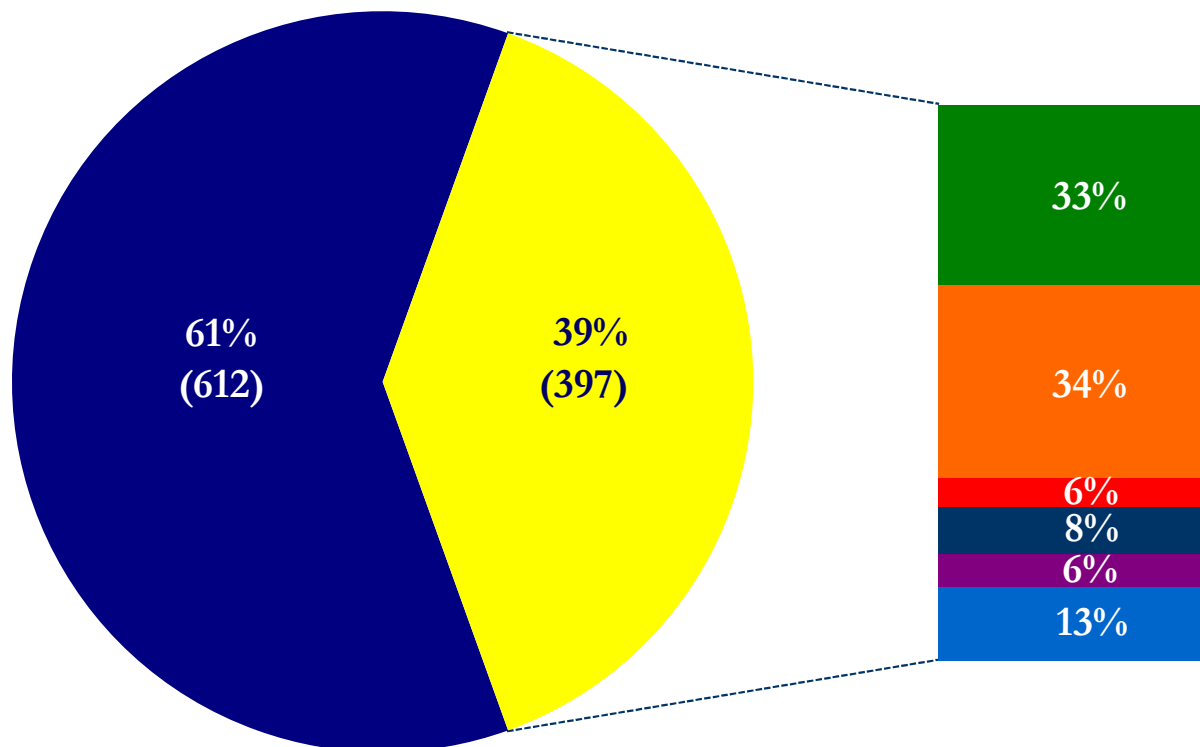


# «HOLDING PERIOD» MEDIO: EVOLUZIONE



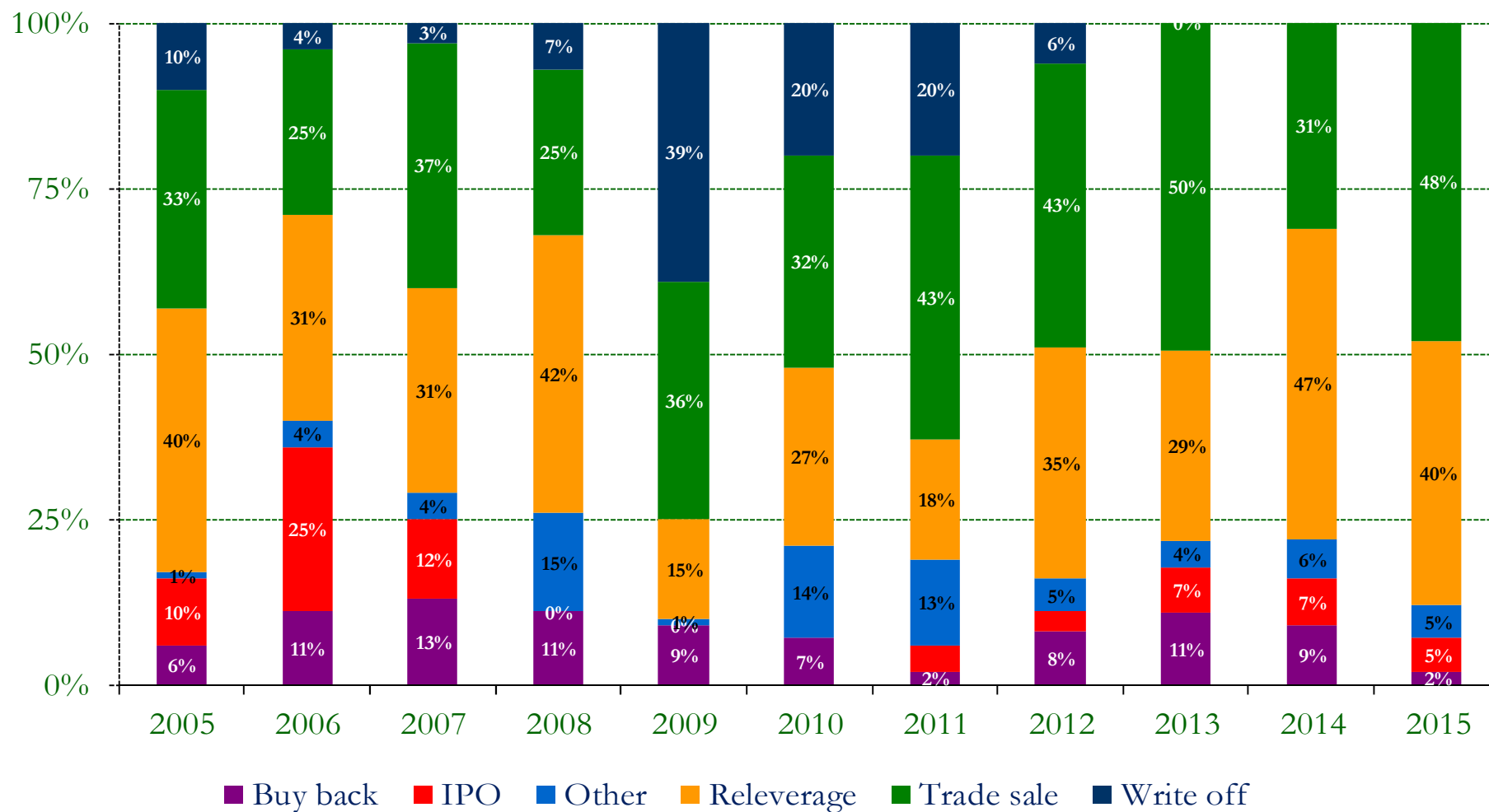


# ITALIA 2005-2015: DINAMICA DEL PORTAFOGLIO

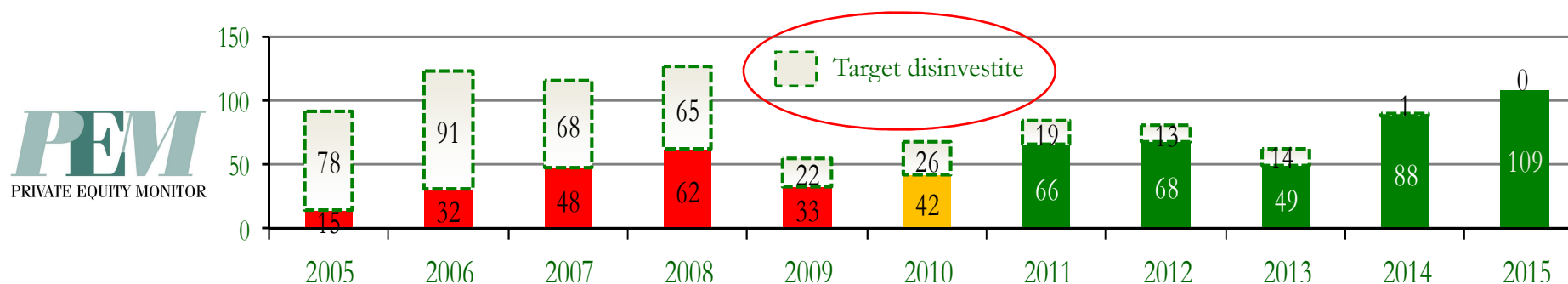


■ In portafoglio ■ Disinvestite ■ Trade sale ■ Releverage ■ IPO ■ Write off ■ Buy back ■ Other

# ITALIA 2005-2015: EVOLUZIONE DELLE WAY OUT



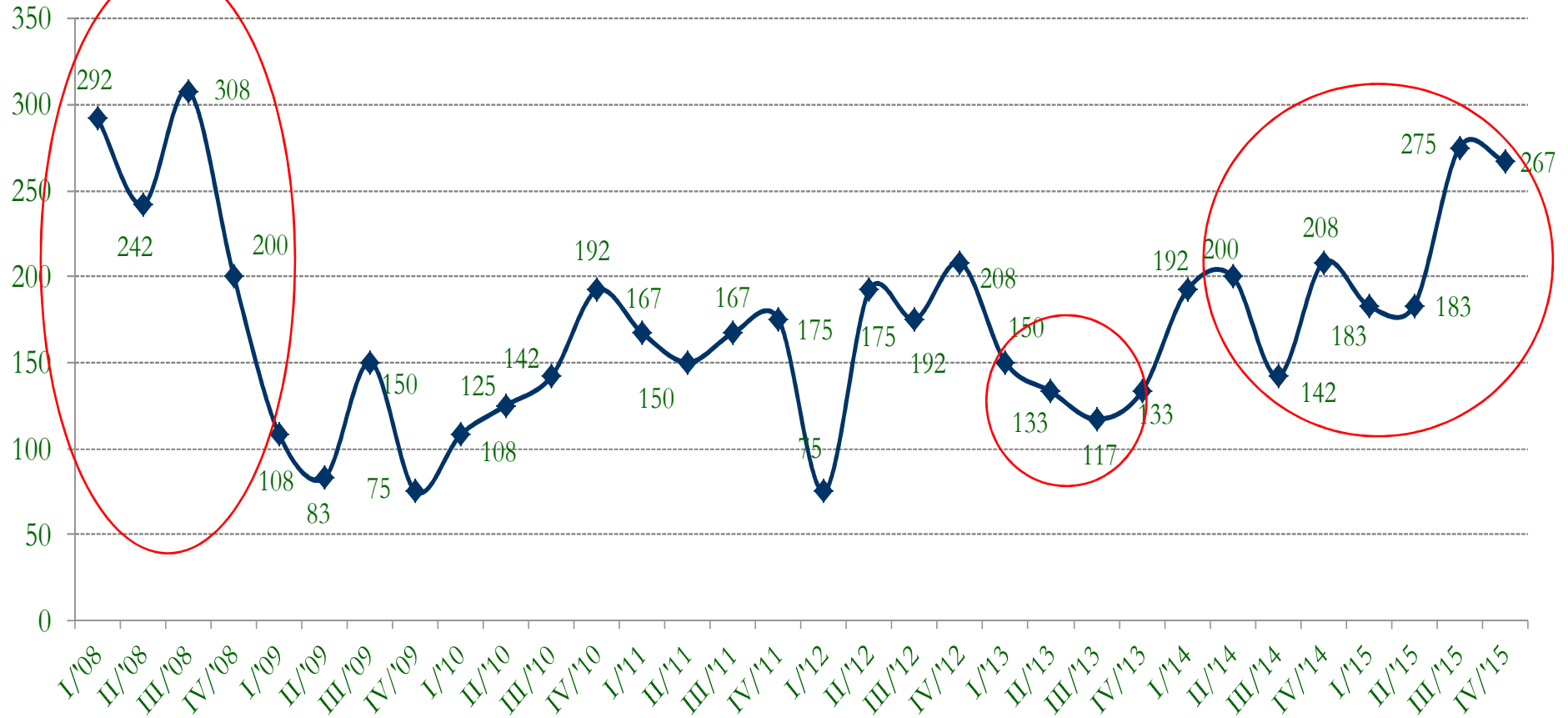
# ITALIA 2005-2015: AZIENDE IN PORTAFOGLIO



% MAGGIORANZE	84%	77%	70%	69%	56%	53%	48%	51%	54%	64%	82%
% MINORANZE	16%	23%	30%	31%	44%	47%	52%	49%	46%	36%	18%
MEDIANA EV/EBITDA	5,3	6,9	6,7	7,1	5,6	6,9	5,9	7,0	7,0	7,1	7,6
MAX EV/EBITDA	11,3	12,0	18,5	15,0	12,6	14,8	15,7	16,4	9,5	21,0	26,1
MIN EV/EBITDA	4,7	4,0	2,7	4,1	2,8	2,4	3,0	3,8	4,1	3,6	2,8

# PEM-INDEX: TREND INFRANNUALE

## Evoluzione del Private Equity Monitor Index



# WWW.PRIVATEEQUITYMONITOR.IT

IL DATABASE RISULTA AGGIORNATO AL 24 MARZO 2010

**PEM**  
PRIVATE EQUITY MONITOR

Home | Chi siamo | Database | News | Eventi | Pubblicazioni | Indice PEM-I | Link utili | Contatti

**L'osservatorio permanente sul Private equity e Venture capital in Italia**  
Scopri di più

**Accedi al database**

Nome utente: \_\_\_\_\_  
Password: \_\_\_\_\_

## Innovativa modalità di fruizione dei database

Scarica in formato excel i dati di oltre 1.000 operazioni di private equity e venture capital realizzate in Italia tra il 1998 e oggi.

Ricerca (free)

Pay per Data



Abbonati al Database

SOA applications

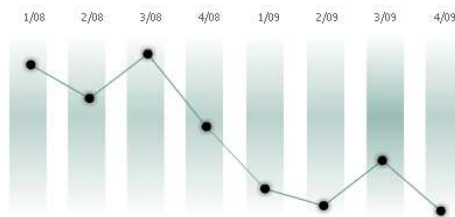
## News dal mercato

- 03 Maggio 2010  
[Presentazione Rapporto PEM Italia 2009](#)
  - 17 Marzo 2010  
[Piemontech investe in due start-up Biotech](#)
- [Altre news >](#)

## Le pubblicazioni

Scarica i rapporti

## Indice PEM-I



[Vai alla pagina dell'Indice PEM-I >](#)

pem@liuc.it

Database PEM | Database VEM

**Società target**  
ACC X

**Investitore**  
Scegli un investitore

**Anno d'investimento**  
Scegli l'anno di investimento

**Tipologia d'operazione**  
Scegli la tipologia di operazione

## Ricerca nel database PEM

Effettua la ricerca scegliendo tra i seguenti parametri

Benvenuto Utente Test  
Hai a disposizione 48 crediti

Ricerca ora

Acquista crediti

Download disponibili

Modifica account

Apertura di pem\_1268908591.csv

Sei loggato come un utente. Ti ricordiamo che nel caso scaricare i primi 44 record.

**È stato scelto di aprire**

pem\_1268908591.csv che è un: csv File da: <http://pem.dex.it>

Che cosa deve fare Firefox con questo file?

Aprirlo con Scegli...

Salva file

Da ora in avanti esegui questa azione per tutti i file di questo tipo.

Annulla OK

Il download partirà tra alcuni secondi  
Ritrovato il file disponibile per il download nella sezione "Download disponibili" per 24 ore.

Comparirà una finestra con indicato il nome del file di Excel. Cliccare sul bottone OK per salvare il file.

Dataexpert

# RAPPORTO PRIVATE EQUITY MONITOR - PEM<sup>®</sup> ITALIA 2015

---

## GRAZIE DELL'ATTENZIONE!

*Francesco Bollazzi – Roberto Del Giudice*

*Milano, 27 aprile 2016*